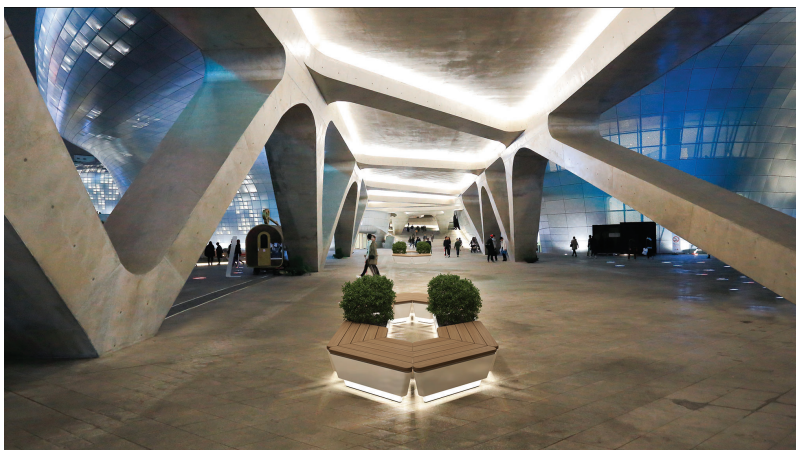


AUSTEN



DETAILS

Abmessungen: Höhe: 460mm, Gesamtbreite: 1150mm, Gesamtlänge: 715mm
Designer: Metalco Design Department
Konstruktion: spezieller Faserbeton Ultra High Performance Concrete (UHPC)
Material: Lärchenholz-Latten oder Latten aus exotischen Hölzern

BESCHREIBUNG

Austen sind modulare Sitzelemente die beliebig miteinander kombiniert werden können. Die Unterkonstruktion ist aus speziellem Faserbeton Ultra High Performance Concrete (UHPC) - die Oberflächen können als samtig und einheitlich beschrieben werden. Die Sitzflächen sind mit Lärchenholz-Latten oder Latten aus exotischen Hölzern bestückt. Austen kann auch als Pflanzbehälter verwendet werden und mit den Holzsitzen kombiniert werden.

Die Elemente können frei stehend platziert werden oder mittels Schrauben am Untergrund befestigt werden.

Trapezoidal Ultra High Performance Concrete (UHPC) element. Thanks to its flared shape, it can be used as a flower box or as an exotic/larch wood seat. Arranged for LED lighting (upon request with extra charge).