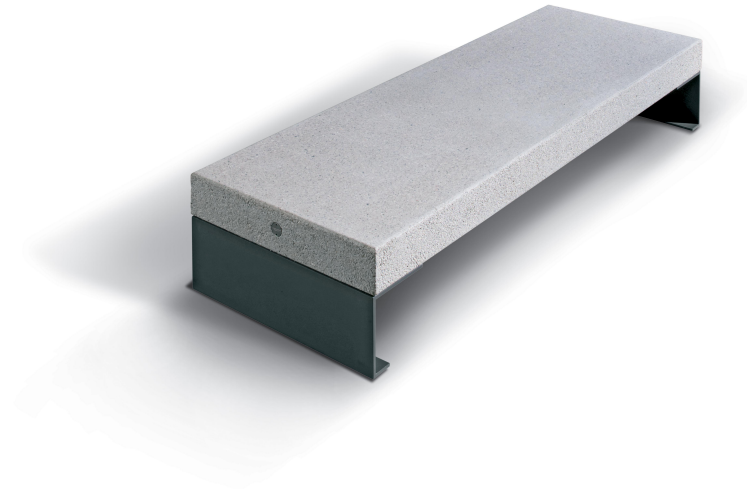


DIAMANTE



DETAILS

Tags: [Diamante](#)

Abmessungen: Länge: 2100, Breite 750, Sitzhöhe: 400, Höhe mit Armlehnen: 580 mm, Höhe mit Rückenlehne: 667 oder 774 mm

Designer: Alena Mocová

Gewicht: ab 440 kg

Konstruktion: Stahlblech feuerverzinkt, lackiert; oder Edelstahl

Material: Steinausführung: Marmor- oder Granitoptik, Holzausführung: Hartholz

BESCHREIBUNG

Diamante ist ein modulares und flexibles Sitzbanksystem, das individuell zusammengestellt werden kann. Die monolithische Sitzfläche aus Beton mit Granit- oder Marmorzuschlagstoffen, schwarzer Marmoroptik oder Holzoberfläche ist in rechteckiger Form und mit Radius erhältlich. So können Reihen-, Kreis- oder Wellenformen zusammengestellt werden.

Ergänzt wird dies durch eine Auswahl von verschiedenen Bodengestellen, Armlehnen, Rückenlehnen oder Pflanztrögen, die in die Bänke mit Rundöffnungen eingestellt werden können.

Diamante kann mit verschiedensten Sitzauflagen (mit oder ohne Rückenlehne) aus Holz oder Edelstahl ausgestattet werden. Mit der Auswahl der Accessoires für das Sitzbanksystem können unzählige Kombinationen und Varianten zusammengestellt werden. Es können auch Rücken-an-Rücken-Sitzflächen kombiniert werden. Für die gerundete Variante sind Sitzauflagen aus Holzleisten für den Außen- und Innenradius möglich. Für den Innenradius auch mit Rückenlehne.

Durch das Eigengewicht kann Diamante ohne Fundament aufgestellt werden.